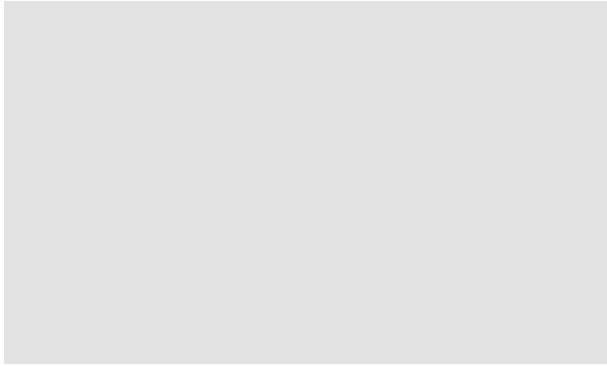


S+S Logistik

# ALTENDORFER

BAU- UND PROJEKTIERUNGSGESELLSCHAFT MBH



# WAS SIE ERWARTET

---

## Leistungsportfolio

Einfamilienhäuser

Bungalows

Doppelhäuser



# WILLKOMMEN



## „Ein Haus zu bauen bedeutet, Verantwortung zu übernehmen.“

Dieser Verantwortung sind wir uns bei der S+S Loeks Altendorfer Bau- und Projektierungsgesellschaft tagtäglich bewusst. Sei es bei der gemeinsamen Planung mit unseren Kunden, der Zusammenarbeit mit Architekten und Nachunternehmern oder bei der Realisierung auf einer unserer Baustellen.

Von Anfang an nehmen wir Sie mit auf den Weg zu Ihrer Wunschimmobilie. Ob Einzel- oder Doppelhaus, Bungalow oder Mehrfamilienhaus – wir realisieren gemeinsam Ihre Vorstellungen von Ihrem perfekten Zuhause. Dank unserer jahrelangen Praxiserfahrung und unserem fundierten Branchenwissen sind wir Ihr kompetenter Partner in Sachen Massivbau, Immobilien und Hausverwaltung.

Wir sind rund um den Hausbau an Ihrer Seite und sehen uns auch als Ideengeber, Berater und Problemlöser. Gern sind wir Ihre Anlaufstelle für besondere Wünsche und Ideen.

Auf den nachfolgenden Seiten erfahren Sie mehr über unsere modernen Musterhäuser. Lassen Sie sich von unseren Objekten begeistern oder zu eigenen Ideen inspirieren.

Gern können Sie bei Ihrem Hausbau auch verschiedene Stile miteinander kombinieren.

Die Beispiele aus unserer Hausgalerie dienen selbstverständlich zu Ihrer Orientierung. Wir bei der S+S Loeks Altendorfer Bau- und Projektierungsgesellschaft entwickeln individuell auf Sie abgestimmte Konzepte und bauen Häuser ganz nach Ihren Bedürfnissen.

Sprechen Sie uns bezüglich Ihrer Wünsche und Vorstellungen einfach an – gemeinsam finden wir Ihr perfektes Eigenheim!

Wir freuen uns schon jetzt darauf, Sie persönlich kennenzulernen!

Mit herzlichen Grüßen

  
Ihr S. Loeks

# UNSERE LEISTUNGEN

---

## RUNDUM -SORGLOS-PAKET

Wir kümmern uns von Anfang an um Ihr künftiges Eigenheim und bringen Ihren Baufortschritt reibungslos voran. Wir erledigen für Sie neben den Bauarbeiten und der Bauleitung auch jegliche Kommunikation mit Architekten und Nachhandwerkern. So können Sie sich ganz entspannt auf Ihren Einzug ins künftige Traumhaus freuen.

## QUALITÄT UND PROFESSION

Die Zusammenarbeit mit professionellen und qualifizierten Nachunternehmern ist uns sehr wichtig. Um Ihnen unser breites Angebot bereits vorab präsentieren zu können, bietet Ihnen unsere Ausstellung eine große Auswahl an Fenstern, Türen, Wand- und Bodenbelägen sowie Sanitäranlagen.

## 360° DIENSTLEISTUNG

Ihnen fehlt der letzte Schliff oder ein bestimmtes Detail zu Ihrer Wunschimmobilie? Wir präsentieren Ihnen im Voraus gerne Ihr künftiges Objekt in unserem Kundenkino. Lassen Sie Ihrer Phantasie freien Lauf und betreten Sie Ihr Wohnzimmer, die gemütliche Terrasse oder Ihre moderne Küche bereits vor dem ersten Spatenstich.

## PROPERTY SOLUTIONS

Wir bieten Ihnen eine auf Ihre Bedürfnisse zugeschnittene Verwaltung, Vermarktung und Vermietung Ihrer Immobilie. Wir vertreten und beraten Sie gegenüber Mietern und Ämtern und sind gerne Ihr kompetenter Ansprechpartner bei Verkaufsangelegenheiten oder Investitionsfragen rund um Ihr Wohn- und Grundeigentum.

## PERSÖNLICHE BETREUUNG

Unsere Experten stehen Ihnen gerne beratend zur Seite. Dank unserer jahrelangen Branchenerfahrung und praktischen Expertise schaffen wir für Sie optimale Bedingungen. Ferner sind wir auch nach der Fertigstellung offen für Ihre Fragen und Anregungen. Denn Ihr Feedback ermöglicht es uns, sämtliche Leistungen genau auf Ihre Bedürfnisse anzupassen und Ihnen perfekten Service zu bieten.

## ERGEBNISORIENTIERT

Durch eine gemeinsame Planung und detailliertes Zeitmanagement stellen wir Ihr Wunschobjekt fristgerecht fertig. Unser Fokus liegt dabei vor allem auf Ihrer Zufriedenheit – sowohl während der Bauphase, als auch nach der Schlüsselübergabe. Wir garantieren präzises und fehlerfreies Arbeiten, um Ihnen ein einwandfreies Ergebnis präsentieren zu können.

MIT UNS BAUEN SIE NICHT NUR AUF SICHEM FUNDAMENT,  
SONDERN AUCH AUF EINEN VERLÄSSLICHEN PARTNER!



Seit 2008 ist die S+S Loeks Altendorfer Bau- und Projektierungsgesellschaft für Sie aktiv. Sabine und Siegfried Loeks gründeten das Unternehmen im niedersächsischen Nordhorn. Seitdem setzen wir für Sie neue Maßstäbe in der gesamten Grafschaft Bentheim und darüber hinaus.

Innovative Lösungen und höchster Qualitätsanspruch sind dabei für uns ebenso selbstverständlich, wie der persönliche und nachhaltige Service gegenüber unseren Kunden, Bauträgern und Architekten. Dabei glänzt unser Unternehmen als Allroundtalent.

Wir sind der richtige Partner für Ihr Bauvorhaben, Ihre Zukunftspläne und Immobilienangelegenheiten.

Unser Team von über 30 Mitarbeitern sorgt dafür, dass wir für Sie den unterschiedlichsten Anforderungen und Herausforderungen gerecht werden. Damit auch in Sachen Kommunikation alles rund läuft, steht Ihnen jederzeit ein direkter Ansprechpartner beratend zur Seite.

Mit dem Umzug in die Max-Planck-Straße 13 im Jahre 2010 und der Eröffnung der Ausstellungsräume sowie des Kundenkinos im Frühjahr 2012, haben wir weitere Grundsteine für unsere zukunfts- und kundenorientierte Unternehmensphilosophie gelegt.

Als Generalunternehmer für Schlüsselfertiges Bauen, Gewerbe- und Industriebauten, Wohnanlagen und sozialen Wohnungsbau sowie Ein- und Mehrfamilienhäuser haben wir uns durch unseren hohen Qualitätsanspruch und die Zuverlässigkeit unseres gesamten Teams etabliert. Auch in Sachen Altbau- und Sanierungsarbeiten stellen wir einen kompetenten Ansprechpartner für Sie dar.

Zudem unterstützen wir Sie gerne beim Verkauf, der Verwaltung oder Vermietung Ihrer Bestandsimmobilien. Wir kümmern uns bis ins kleinste Detail um eine weitreichende Pflege Ihres Wohneigentums und vertreten Sie vor Ämtern oder Mietern.

Wir verfügen neben unserem modernen und vielfältigen Maschinenpark auch über eigene Ausstellungsräume mit zugehörigem Kundenkino und bieten Ihnen auf diese Weise schon vor Baubeginn einen umfassenden Service.

Im täglichen Umgang mit unseren Kunden zählen wir nicht nur auf unser langjähriges Know-how in der Bau- und Immobilienbranche, sondern bauen vor allem auf unsere qualifizierten und hochmotivierten Mitarbeiter.

Gemeinsam gestalten wir Ihr individuelles Eigenheim, Ihren Wohlfühlort und ein perfektes Zuhause!

# ESPRIT



## ERDGESCHOSS

Wohnen/Essen	32,59 m <sup>2</sup>
Küche	13,00 m <sup>2</sup>
HWR	6,79 m <sup>2</sup>
WC	3,77 m <sup>2</sup>
Diele	11,93 m <sup>2</sup>
Abstellraum	1,92 m <sup>2</sup>
Büro	7,91 m <sup>2</sup>
<b>EG/Wohnfläche</b>	<b>77,91 m<sup>2</sup></b>

## DACHGESCHOSS

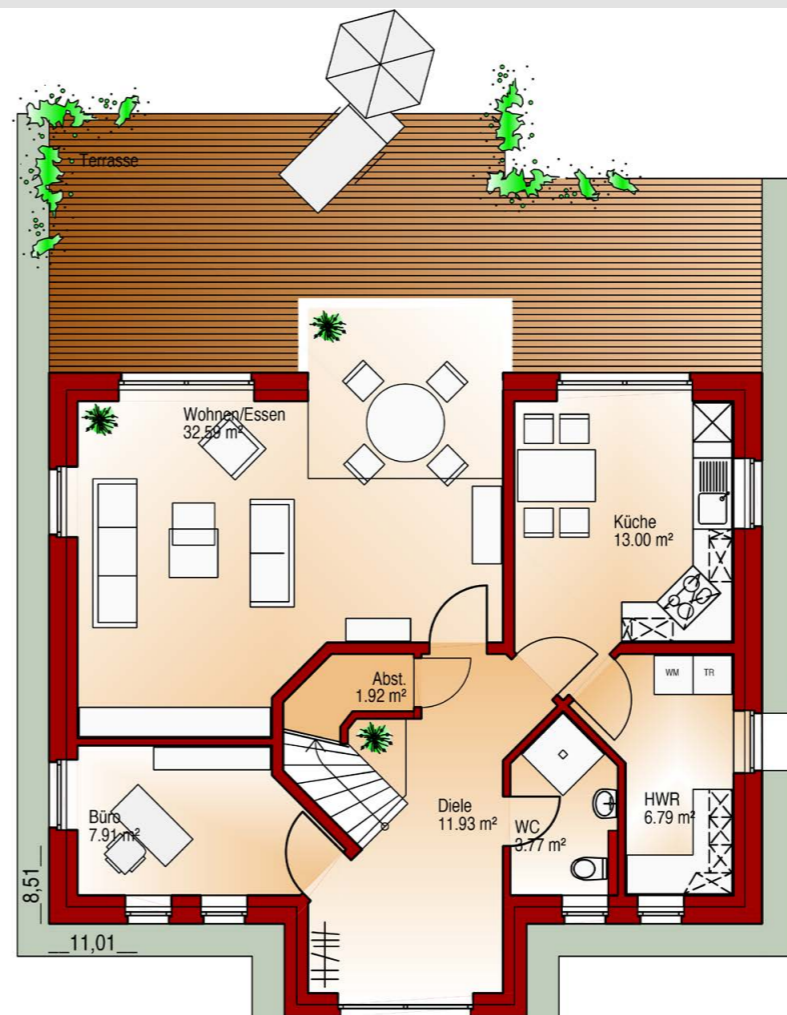
Kind 1	9,70 m <sup>2</sup>
Kind 2	10,74 m <sup>2</sup>
Eltern	10,81 m <sup>2</sup>
Ankleide	9,00 m <sup>2</sup>
Bad	10,25 m <sup>2</sup>
Flur	9,69 m <sup>2</sup>
<b>DG/Wohnfläche</b>	<b>60,19 m<sup>2</sup></b>

## ZUKUNFT IN BESTEN WÄNDEN

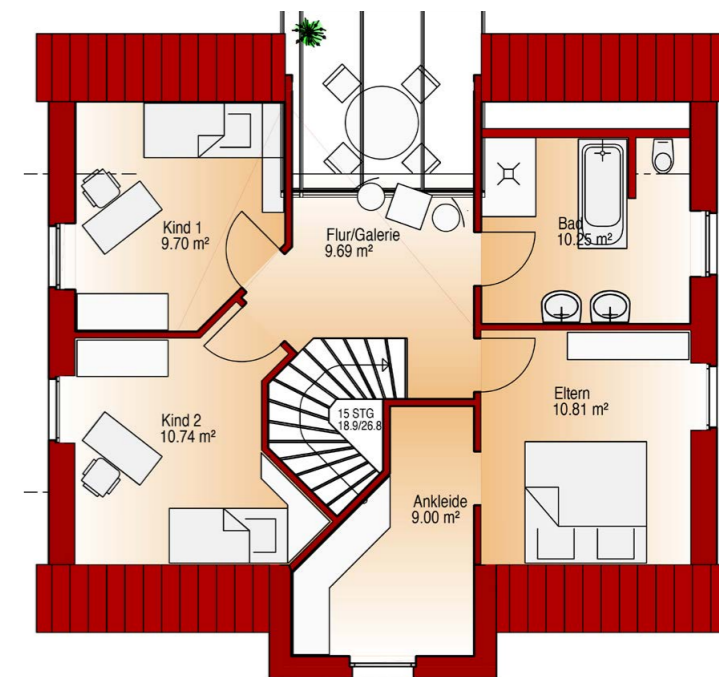
Zur Straße hin gibt sich dieses Objekt geschlossen, doch zur Gartenseite öffnet sich das moderne Haus mit einem integrierten Wintergarten, der sich über beide Etagen erstreckt. Dieser Hingucker durchflutet nicht nur Ihren Wohnbereich mit Licht, sondern erhellt das gesamte Haus.

Von der Galerie im Obergeschoss haben Sie einen traumhaften Ausblick in Ihren Garten und gelangen in die Schlaf-räume. Die offene Bauweise unterstreicht das moderne Gesamtbild dieser Immobilie.

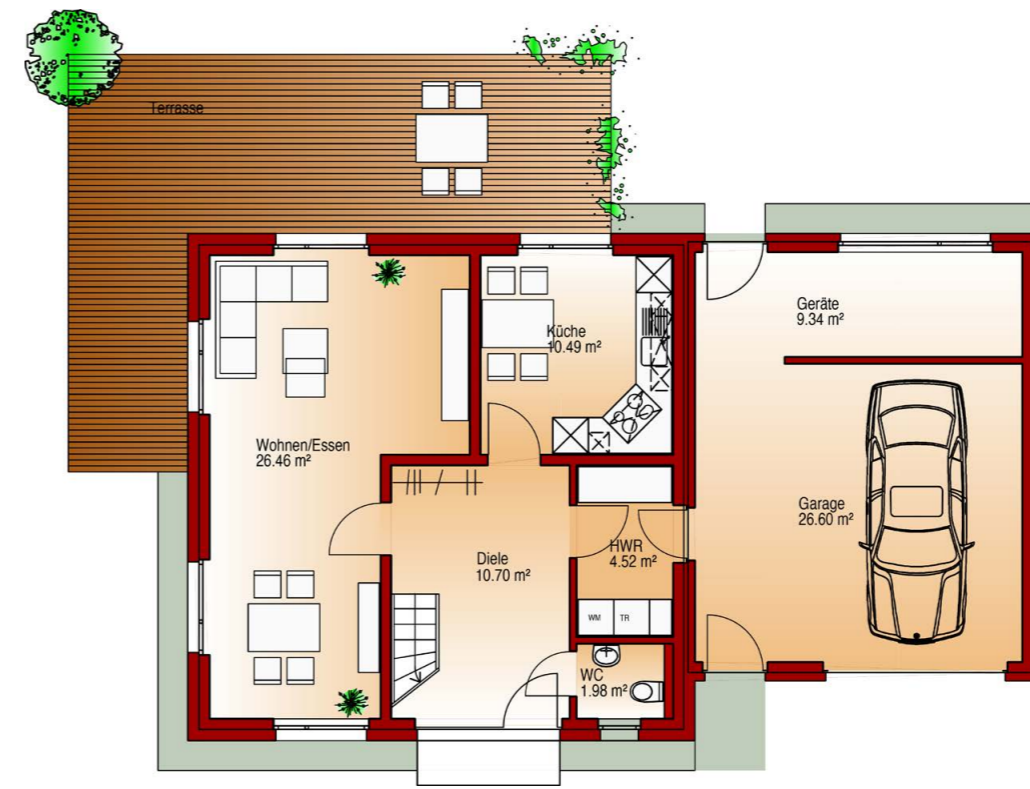
ERDGESCHOSS



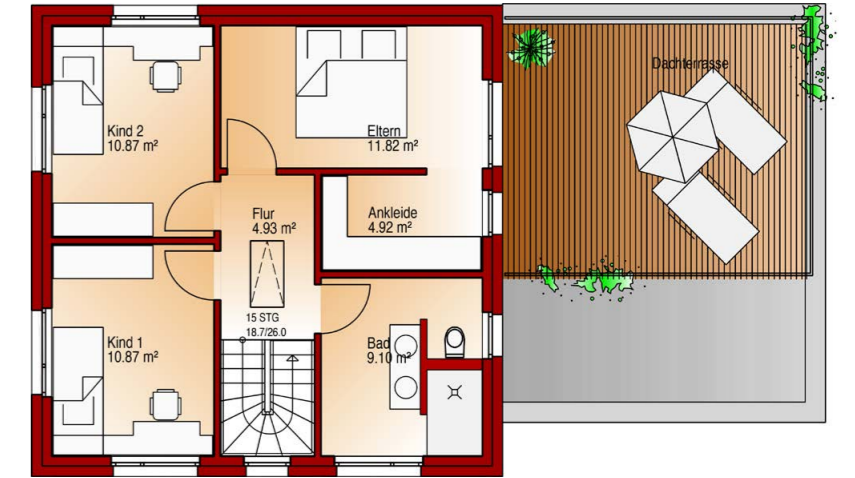
DACHGESCHOSS



# STYLE



ERDGESCHOSS



DACHGESCHOSS

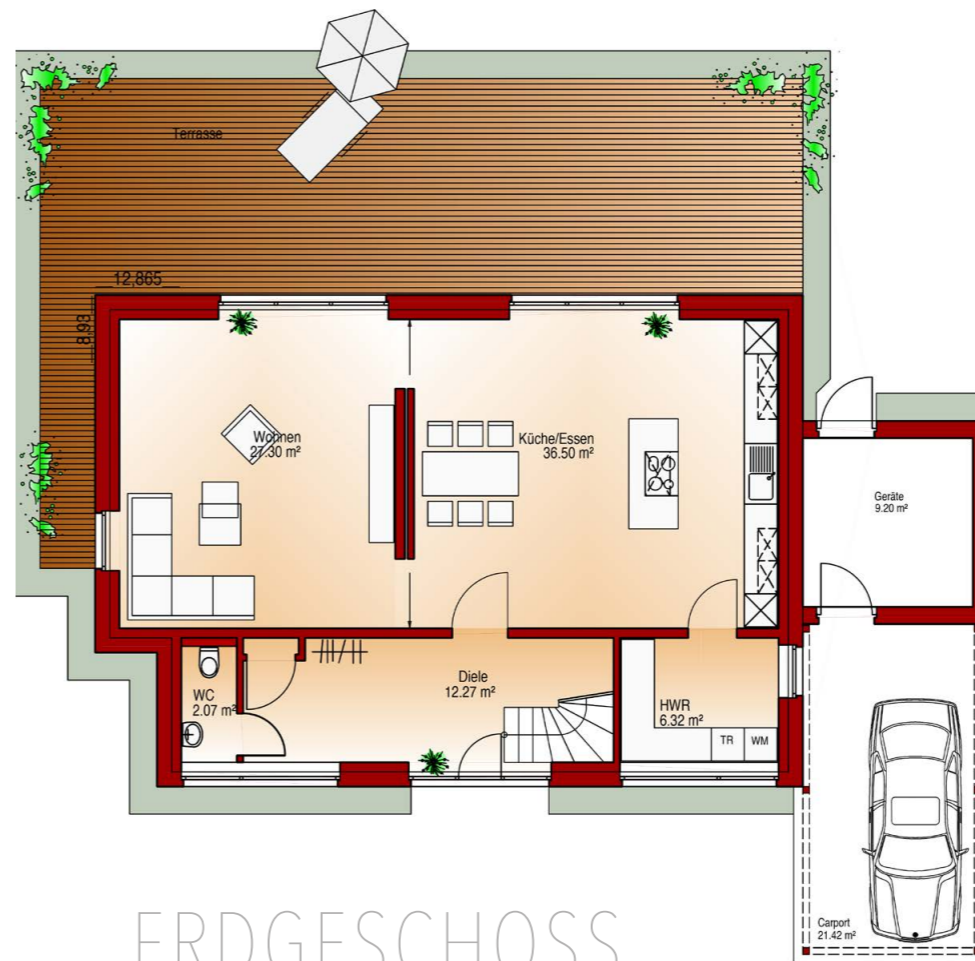
	ERDGESCHOSS	DACHGESCHOSS		DACHGESCHOSS
Wohnen/Essen	26,46 m <sup>2</sup>	Kind 1	10,87 m <sup>2</sup>	
Küche	10,49 m <sup>2</sup>	Kind 2	10,87 m <sup>2</sup>	
HWR	4,52 m <sup>2</sup>	Ankleide	4,92 m <sup>2</sup>	
WC	1,98 m <sup>2</sup>	Eltern	11,82 m <sup>2</sup>	
Diele	10,70 m <sup>2</sup>	Bad	9,10 m <sup>2</sup>	
		Flur	4,93 m <sup>2</sup>	
<b>EG/Wohnfläche</b>	<b>54,15 m<sup>2</sup></b>	<b>DG/Wohnfläche</b>	<b>52,51 m<sup>2</sup></b>	

## STIL IM QUADRAT

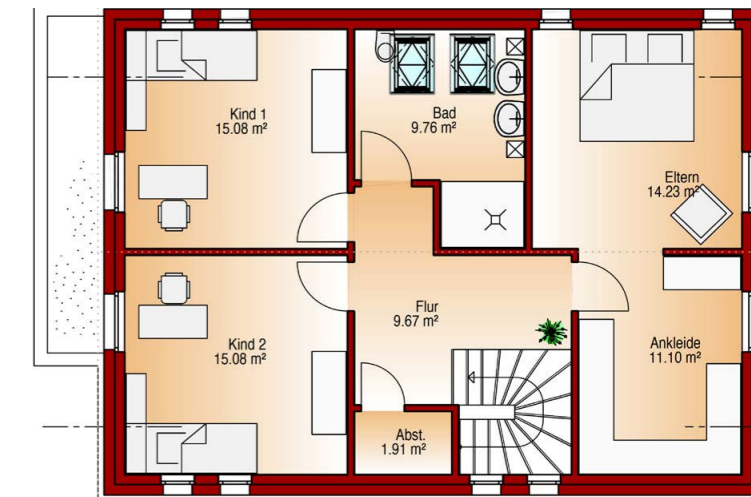
Neben modernen Akzenten und eleganten Formen besticht dieses Haus durch sein geradliniges Design. Die absolut richtige Wahl für dynamische Paare oder junge Familien!

Entspannen Sie sich und genießen Sie Ihr Traumhaus auf einer der zwei Sonnenterrassen. Eine geräumige Garage sowie die große Einfahrt bieten ausreichend Platz für Ihre Fahrzeuge. Diese schicke Stadtvilla eignet sich hervorragend auch für kleine Grundstücke!

JOY



ERDGESCHOSS



DACHGESCHOSS

ERDGESCHOSS		DACHGESCHOSS	
Küche/Essen	36,50 m <sup>2</sup>	Kind 1	15,08 m <sup>2</sup>
Wohnen	27,30 m <sup>2</sup>	Kind 2	15,08 m <sup>2</sup>
WC	2,07 m <sup>2</sup>	Eltern	14,23 m <sup>2</sup>
Diele	12,27 m <sup>2</sup>	Ankleide	11,10 m <sup>2</sup>
HWR	6,32 m <sup>2</sup>	Bad	9,76 m <sup>2</sup>
		Abstellraum	1,91 m <sup>2</sup>
		Flur	9,67 m <sup>2</sup>
<b>EG/Wohnfläche</b>	<b>84,46 m<sup>2</sup></b>	<b>DG/Wohnfläche</b>	<b>76,83 m<sup>2</sup></b>

ELEGANZ IN DEN EIGENEN VIER WÄNDEN.

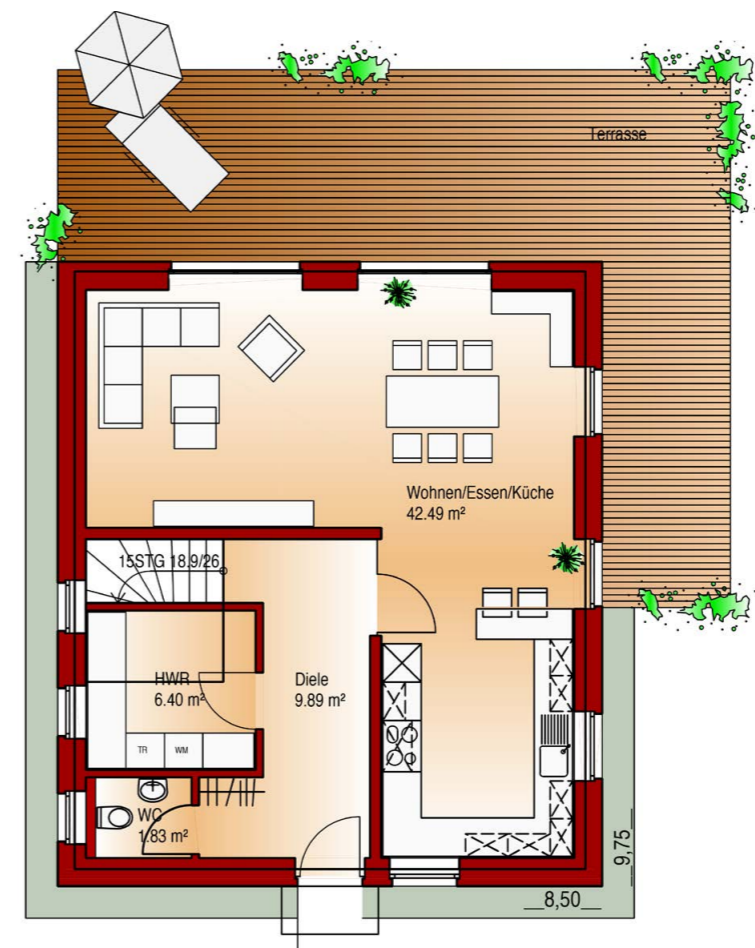
Puristisches Äußeres, eine stilvolle Kombination der Baustoffe sowie ein großzügiger und einladender Eingangsbereich machen dieses Objekt zum echten Hingucker. Im Inneren wird ebenfalls großer Wert auf Qualität gelegt.

Der Wohn- und Essbereich erstreckt sich über die gesamte Breite des Hauses und erlaubt somit eine vielfältige und individuelle Nutzung der Fläche. Auch das Obergeschoss bietet mit seinen drei Schlafzimmern und angeschlossener Ankleide genug Raum für Ihre ganze Familie.

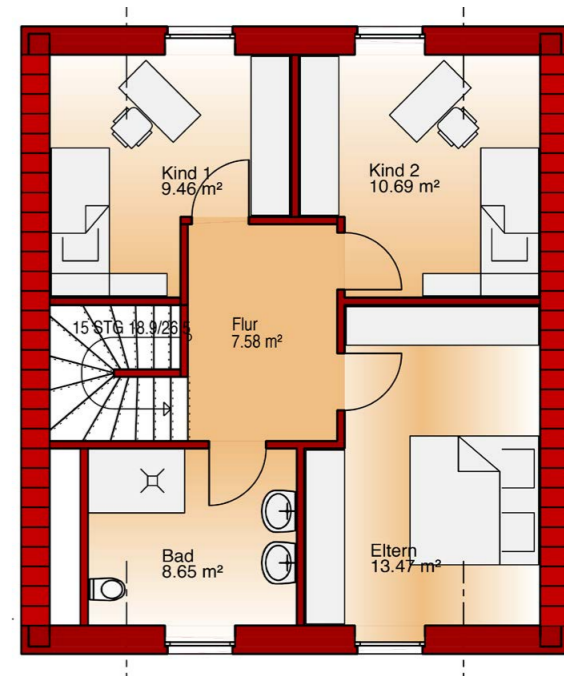
# MODERN ART



ERDGESCHOSS



DACHGESCHOSS



## ERDGESCHOSS

Wohnen/Essen/Küche	42,49 m <sup>2</sup>
HWR	6,40 m <sup>2</sup>
WC	1,83 m <sup>2</sup>
Diele	9,89 m <sup>2</sup>

EG/Wohnfläche 60,61 m<sup>2</sup>

## DACHGESCHOSS

Kind 1	9,46 m <sup>2</sup>
Kind 2	10,69 m <sup>2</sup>
Eltern	13,47 m <sup>2</sup>
Bad	8,65 m <sup>2</sup>
Flur	7,58 m <sup>2</sup>

DG/Wohnfläche 49,85 m<sup>2</sup>

## SICH DIREKT ZUHAUSE FÜHLEN

Das familienfreundliche Einfamilienhaus! Der großzügig geschnittene Wohn- und Essbereich bietet reichlich Raum für gemütliche Familienabende und besticht durch die hochwertigen Materialien.

Auch das Obergeschoss mit insgesamt drei Schlafzimmern lässt keine Wünsche offen. Dieses moderne Einfamilienhaus legt den perfekten Baustein für Ihre gemeinsame Zukunft.

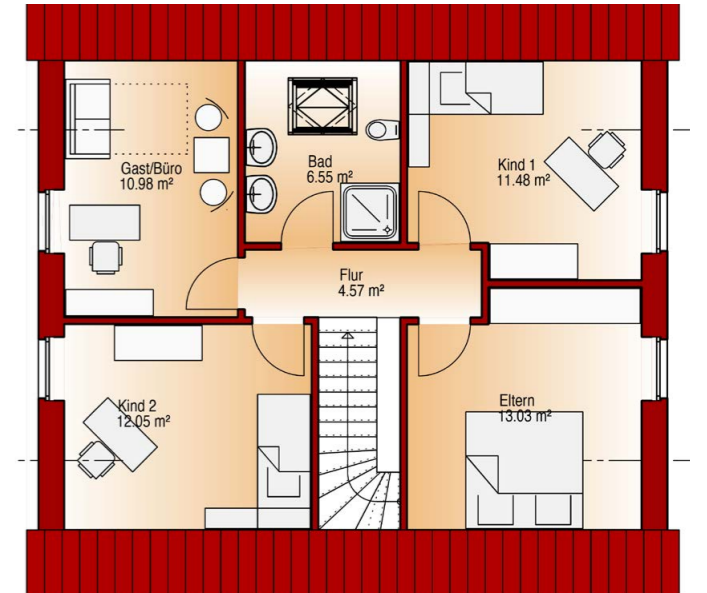
# CLASSIC



ERDGESCHOSS



DACHGESCHOSS



## ERDGESCHOSS

Wohnen/Essen	37,11 m <sup>2</sup>
Küche	13,50 m <sup>2</sup>
HWR	6,16 m <sup>2</sup>
WC	1,65 m <sup>2</sup>
Diele	9,32 m <sup>2</sup>
Abstellraum	1,44 m <sup>2</sup>
Vorratsraum	2,19 m <sup>2</sup>
<b>EG/Wohnfläche</b>	<b>71,37 m<sup>2</sup></b>

## DACHGESCHOSS

Kind 1	11,48 m <sup>2</sup>
Kind 2	12,05 m <sup>2</sup>
Eltern	13,03 m <sup>2</sup>
Bad	6,55 m <sup>2</sup>
Gast/Büro	10,98 m <sup>2</sup>
Flur	4,57 m <sup>2</sup>
<b>DG/Wohnfläche</b>	<b>58,66 m<sup>2</sup></b>

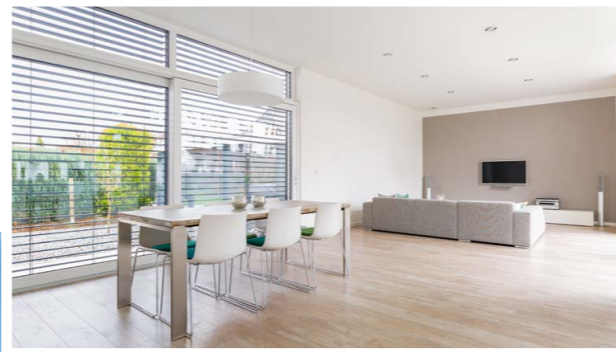
## DAS ZIEGELHAUS

Dieses Objekt überzeugt mit seiner klaren und klassischen Gestaltung sowie durch einheitliche Fensterbreiten. Die teilweise bodentiefen Fensterelemente sorgen für gute Lichtverhältnisse und bieten ausreichend Stellflächen für Mobiliar oder Dekoration.

Im Dachgeschoss bieten vier beinahe gleich große Zimmer eine flexible Raumaufteilung und der gesamten Familie ausreichend Platz zum Leben und Genießen!



# PETIT



## ERDGESCHOSS

Wohnen/Essen	24,87 m <sup>2</sup>
Küche	9,65 m <sup>2</sup>
HWR	9,54 m <sup>2</sup>
WC	2,20 m <sup>2</sup>
Diele	10,67 m <sup>2</sup>
Abstellraum	1,44 m <sup>2</sup>
<b>EG/Wohnfläche</b>	<b>58,37 m<sup>2</sup></b>

## DACHGESCHOSS

Kind 1	11,86 m <sup>2</sup>
Kind 2	11,38 m <sup>2</sup>
Eltern	8,98 m <sup>2</sup>
Bad	8,94 m <sup>2</sup>
Flur	7,80 m <sup>2</sup>
<b>DG/Wohnfläche</b>	<b>48,96 m<sup>2</sup></b>

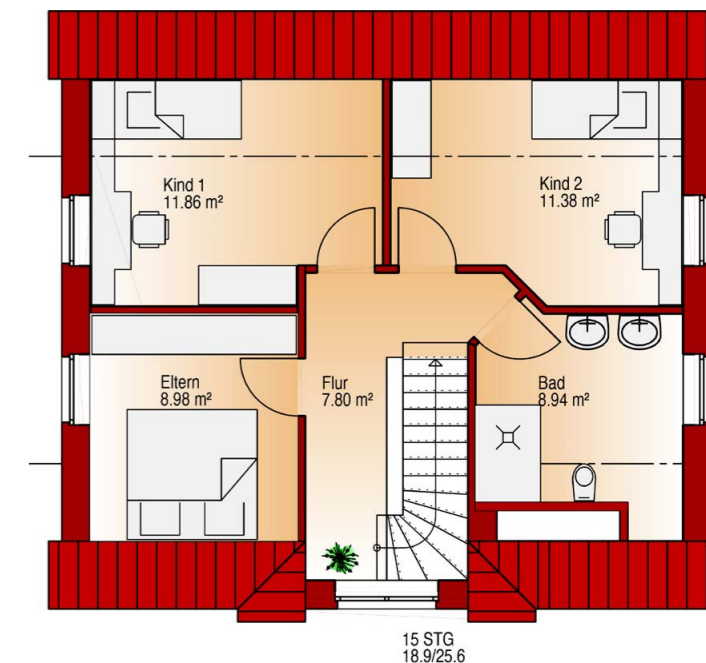
## ENSEMBLE AUS HOLZ UND PUTZ

Das gemütliche Einfamilienhaus überzeugt durch die Verknüpfung von modernen und traditionellen Elementen. Besonders der offene lichtdurchflutete Wohn- und Essbereich bietet Raum für gemeinsames Genießen und Entspannen.

Die großen bodentiefen Fensterelemente, die im Erd- und Dachgeschoss verbaut werden, lassen alle Räume hell und freundlich wirken und ermöglichen einen weiten Blick auf die Sonnenterrasse sowie den eigenen Garten. Das Obergeschoss bietet viel Platz für Stauraum oder eine funktionale Einrichtung.



ERDGESCHOSS



DACHGESCHOSS

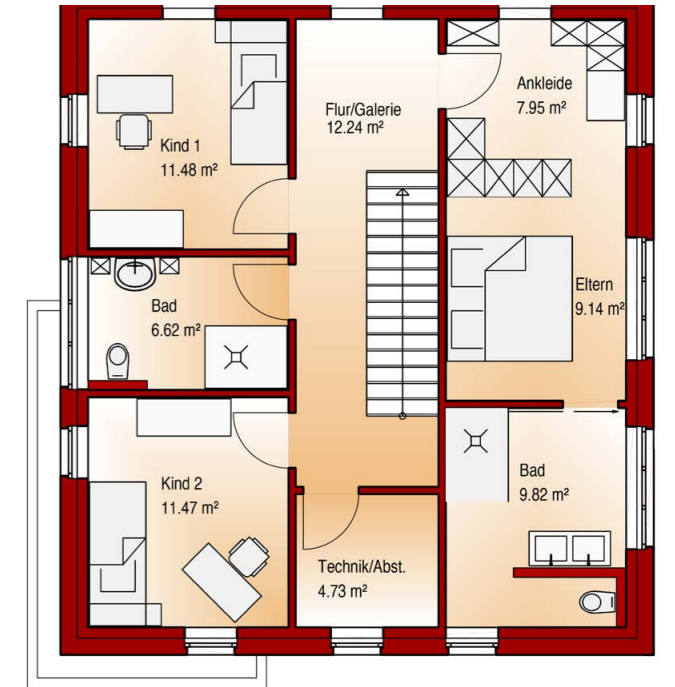
# KUBUS



ERDGESCHOSS



DACHGESCHOSS



	ERDGESCHOSS	DACHGESCHOSS		DACHGESCHOSS
Wohnen/Essen	31,73 m <sup>2</sup>	Kind 1	11,48 m <sup>2</sup>	
Küche	11,93 m <sup>2</sup>	Kind 2	11,47 m <sup>2</sup>	
WC	3,75 m <sup>2</sup>	Bad	6,62 m <sup>2</sup>	
Gast/Arbeit	8,63 m <sup>2</sup>	Eltern	9,14 m <sup>2</sup>	
HWR	6,67 m <sup>2</sup>	Ankleide	7,95 m <sup>2</sup>	
Diele	14,61 m <sup>2</sup>	Bad	9,82 m <sup>2</sup>	
Abstellraum	1,88 m <sup>2</sup>	Abstellraum	4,73 m <sup>2</sup>	
		Flur/Galerie	12,24 m <sup>2</sup>	
<b>EG/Wohnfläche</b>	<b>79,2 m<sup>2</sup></b>	<b>DG/Wohnfläche</b>	<b>73,45 m<sup>2</sup></b>	

## MODERN UND ZEITLOS

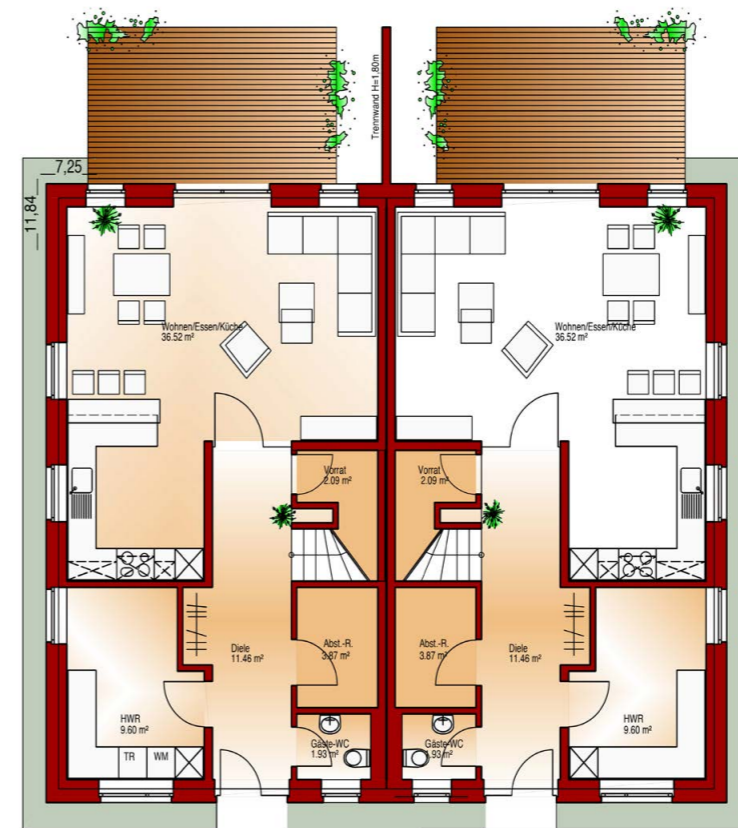
In Anlehnung an den Bauhaus Stil zeigt sich dieses Haus ausnahmslos modern und zeitlos. Geradlinigkeit und Großzügigkeit prägen das Erscheinungsbild. Das Erdgeschoss bietet viel Raum zum Leben, zum Arbeiten oder für Gäste und kann somit sehr vielfältig genutzt werden.

Das Obergeschoss bietet zwei separate Zonen für Eltern und Kinder, denen jeweils ein eigenes Bad zur Verfügung steht. Genau das Richtige für Familien, die es eher großzügig mögen!

# TWINS



ERDGESCHOSS



Haus 1

Haus 2

DACHGESCHOSS



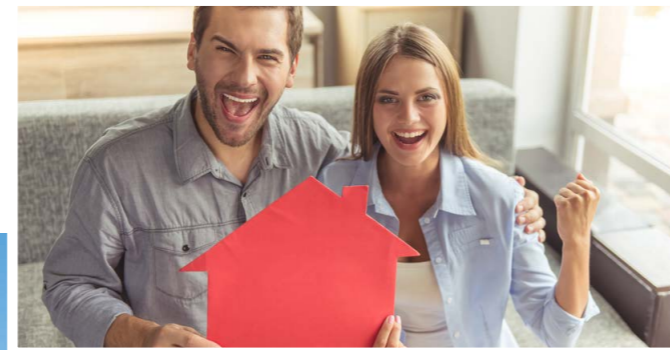
ERDGESCHOSS		DACHGESCHOSS	
Wohnen/Essen/Küche	36,52 m <sup>2</sup>	Kind 1	12,82 m <sup>2</sup>
HWR	9,60 m <sup>2</sup>	Kind 2	11,64 m <sup>2</sup>
WC	1,93 m <sup>2</sup>	Eltern	20,30 m <sup>2</sup>
Diele	11,46 m <sup>2</sup>	Bad	7,28 m <sup>2</sup>
Abstellraum	3,87 m <sup>2</sup>	Flur	5,74 m <sup>2</sup>
Vorratsraum	2,09 m <sup>2</sup>		
<b>EG/Wohnfläche</b>	<b>65,47 m<sup>2</sup></b>	<b>DG/Wohnfläche</b>	<b>57,78 m<sup>2</sup></b>

### DOPPELTES FLEXIBLES WOHNGLÜCK

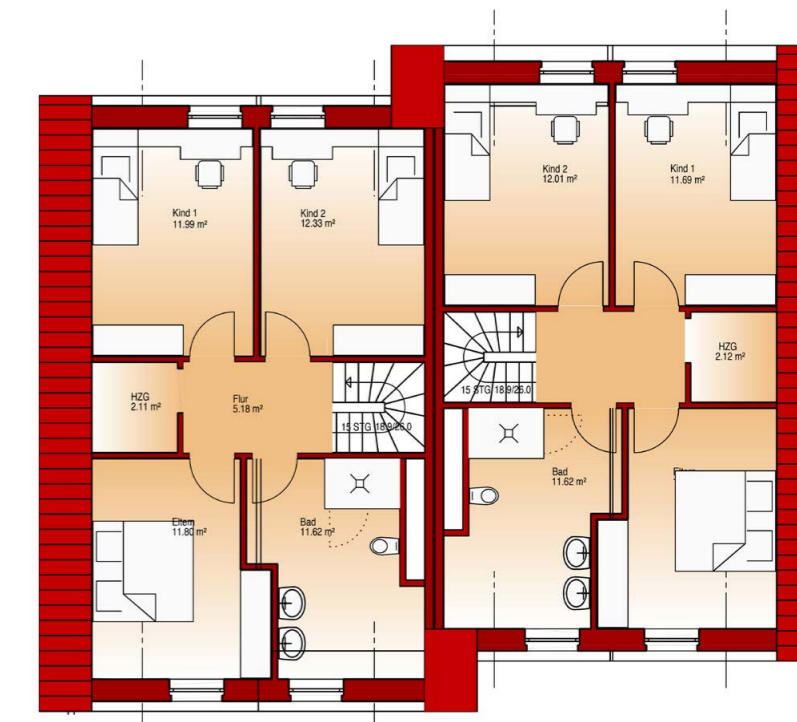
Zusammen und doch jeder für sich: dieses Doppelhaus überzeugt unter anderem mit einem farblich abgesetzten Erker. Die bodentiefen Fenster zum Garten sowie im Obergeschoss sorgen für reichlich Licht.

Der große Wohn- und Essbereich erstreckt sich über die gesamte Breite des Hauses. Die zwei gleich großen Wohneinheiten mit 120m<sup>2</sup> bieten ausreichend Raum zum Wohlfühlen. Genießen Sie individuelles Wohnen wie im Einfamilienhaus!

# DOPPELTES LOTTCHEN



ERDGESCHOSS



DACHGESCHOSS

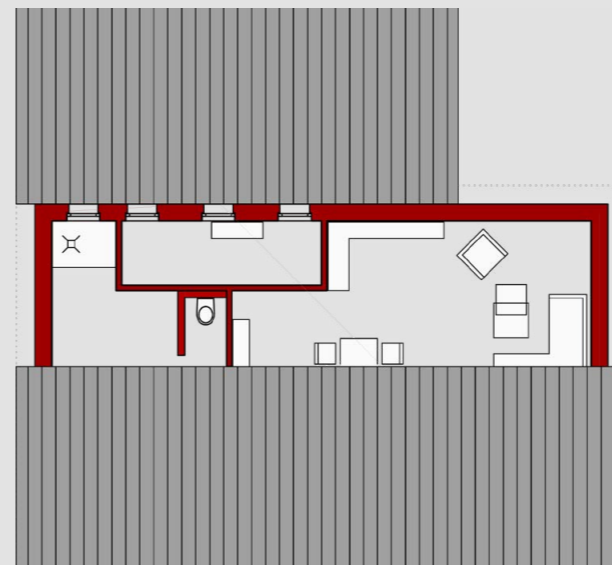
ERDGESCHOSS	DACHGESCHOSS		
Wohnen/Essen	34,51 m <sup>2</sup>	Kind 1	11,99 m <sup>2</sup>
Küche	12,50 m <sup>2</sup>	Kind 2	12,33 m <sup>2</sup>
Diele	11,75 m <sup>2</sup>	HZG	2,11 m <sup>2</sup>
WC	2,39 m <sup>2</sup>	Eltern	11,80 m <sup>2</sup>
Abstellraum	4,55 m <sup>2</sup>	Bad	11,62 m <sup>2</sup>
		Flur	5,18 m <sup>2</sup>
EG/Wohnfläche	65,70 m <sup>2</sup>	DG/Wohnfläche	55,03 m <sup>2</sup>

## INDIVIDUELLES HEIM BEI GLEICHEM DESIGN

Diese Doppelhaushälfte könnte Ihre preislich attraktive Alternative zum Einfamilienhaus sein. Das Haus besticht durch einen großen Wohn- und Essbereich, eine separate und funktionale Küche und eine optimale Anordnung der Räume im Obergeschoss.

Jede Einheit bietet ein hohes Maß an Ruhe und Privatsphäre. Über dieses Raumangebot freuen sich sowohl zwei junge Familien als auch eine Familie mit mehreren Generationen.

# JUNGSTAR



## ERDGESCHOSS

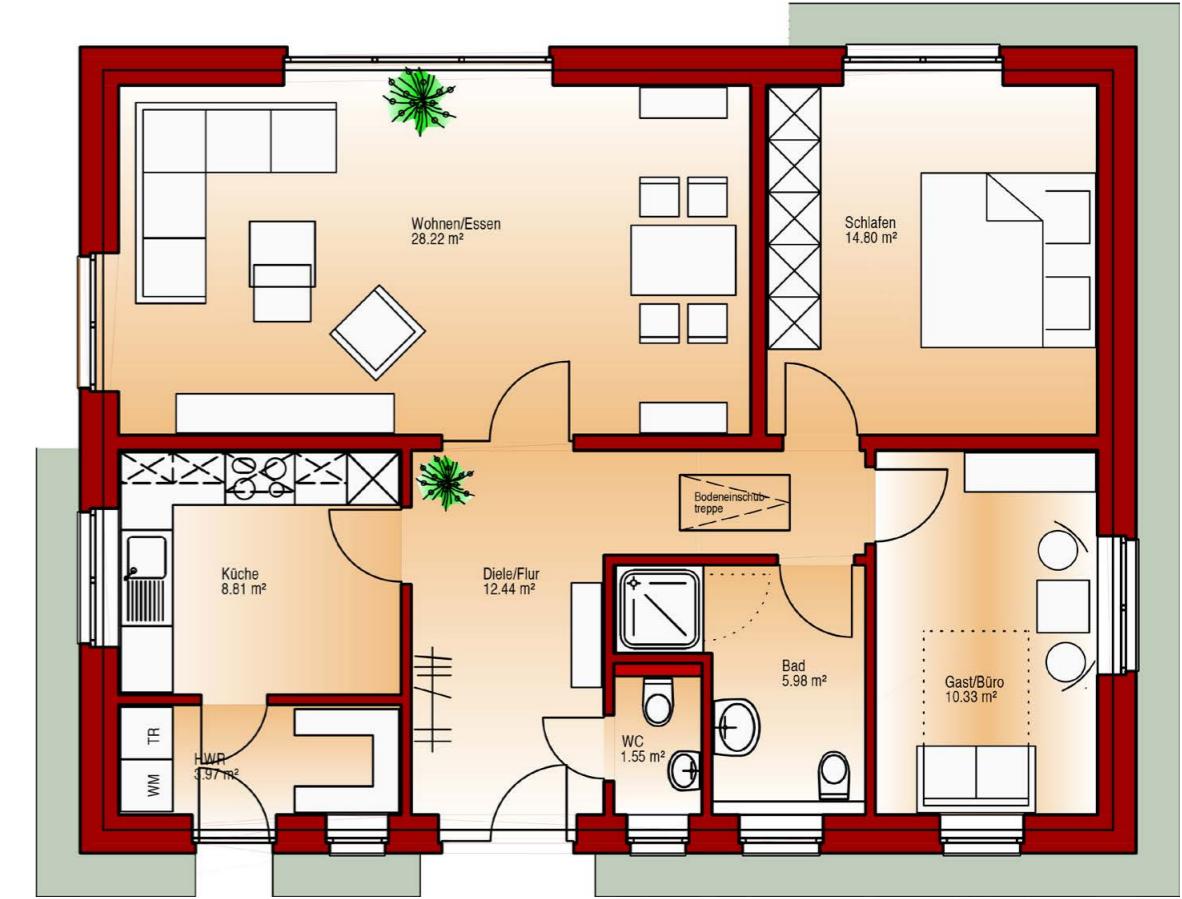
Wohnen/Essen	32,66 m <sup>2</sup>
Küche	10,94 m <sup>2</sup>
HWR	4,00 m <sup>2</sup>
WC	1,82 m <sup>2</sup>
Diele	3,28 m <sup>2</sup>
Gast/Büro	11,92 m <sup>2</sup>
Bad	12,12 m <sup>2</sup>
Flur	5,79 m <sup>2</sup>
Schlafen 1	14,63 m <sup>2</sup>
Schlafen 2	14,63 m <sup>2</sup>
<b>Wohnfläche</b>	<b>111,79 m<sup>2</sup></b>

## EINZIGARTIGE ASYMMETRIE

Dieses Haus bietet alles was das Herz begehrt - und das auf nur einer Ebene! Die einzigartige Architektur, mit dem maßgeschneiderten Grundriss sowie der große Anspruch an Qualität zeichnen dieses Haus aus.

Erleben Sie die besondere Raumatmosphäre im Wohn-/Essbereich mit hochlaufender Decke. Durch das versetzte Pultdach entstehen lichtdurchflutete Räume.

# COMFORT



## ERDGESCHOSS

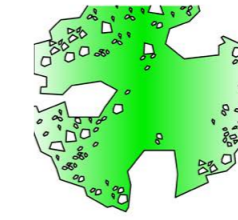
Wohnen/Essen	28,22 m <sup>2</sup>
Küche	8,81 m <sup>2</sup>
HWR	3,97 m <sup>2</sup>
Diele/Flur	12,44 m <sup>2</sup>
WC	1,55 m <sup>2</sup>
Schlafen	14,80 m <sup>2</sup>
Bad	5,98 m <sup>2</sup>
Gast/Büro	10,33 m <sup>2</sup>
<b>Wohnfläche</b>	<b>86,10 m<sup>2</sup></b>

## KOMFORTABLES WOHNEN

Dieser Bungalow ist ein echter Klassiker und lässt kaum einen Wunsch offen. Die ebenerdige Bauweise sorgt für treppenlose Freiheit und bietet dank cleverer Planung ausreichend Platz. Alles ist mühelos und übersichtlich erreichbar.

Große Fensterelemente im gesamten Haus lassen die Räume hell und freundlich wirken.

# ATRIUM



## ERDGESCHOSS

Wohnen/Essen	32,24 m <sup>2</sup>
Küche	8,72 m <sup>2</sup>
HWR	9,39 m <sup>2</sup>
WC	2,69 m <sup>2</sup>
Diele	8,78 m <sup>2</sup>
Schlafen	18,63 m <sup>2</sup>
Bad	9,08 m <sup>2</sup>
Gast	8,63 m <sup>2</sup>
Flur	4,69 m <sup>2</sup>
<b>Wohnfläche</b>	<b>102,85 m<sup>2</sup></b>

## Persönlicher Luxus

Der luxuriöse Pultdach Bungalow mit vorgelagerter Säulenkonstruktion überzeugt durch schlichte Formen. Zum Garten hin lässt die beeindruckende Fensterfront die Grenzen zum Außenbereich fast verschwinden und sorgt für eine freundliche Atmosphäre im gesamten Innenraum.

Der ebenerdige, barrierefreie und symmetrische Grundriss zeigt sich bis ins Detail durchdacht. Zudem sorgen die bodentiefen Fenster im gesamten Haus für reichlich Tageslicht.

# UNSER TEAM

„Die Verwirklichung des Eigenheims bildet das Fundament für eine gemeinsame und glückliche Zukunft.“

Egal, für welche Bauweise und Materialien Sie sich entscheiden – wir verwirklichen für Sie Ihr ganz persönliches Traumhaus und errichten Ihr eigenes Unikat!

Die Beispiele aus unserer Hausgalerie dienen selbstverständlich nur zu Ihrer Orientierung. Wir bei der **S+S Loeks Altendorfer Bau- und Projektierungsgesellschaft** entwickeln individuell auf Sie abgestimmte Konzepte und bauen Häuser ganz nach Ihren Bedürfnissen.

Sprechen Sie uns bezüglich Ihrer Wünsche und Vorstellungen einfach an – gemeinsam finden wir Ihr perfektes Eigenheim!

Sie haben weitere Anregungen, Budgetfragen oder wünschen sich detaillierte Informationen zu unterschiedlichen Baustoffen, Bauweisen oder Grundrissen?



Dann kontaktieren Sie uns ganz einfach telefonisch oder per E-Mail und vereinbaren einen kostenlosen, unverbindlichen und individuellen Beratungstermin!

Informationen zu unseren Projekten, aktuellen Immobilienangeboten und Referenzprojekten finden Sie auf unserer Webseite: [www.altendorfer-bau.de](http://www.altendorfer-bau.de)





## KONTAKT

S+S Loeks Altendorfer Bau- und Projektierungsgesellschaft mbH

Max-Planck-Straße 13 | 48529 Nordhorn

T.: 05921 713 88-0 | F.: 05921 713 88-29

E-Mail: [info@altendorfer-bau.de](mailto:info@altendorfer-bau.de)

## WIR SIND DER RICHTIGE ANSPRECHPARTNER IN SACHEN:

- » Neubau, Umbau, Anbau
- » Planung und Umsetzung von Wohn- und Gewerbebauten
- » Sanierung
- » Hausverwaltung
- » Verkauf Ihrer Immobilie
- » Vermietung Ihrer Immobilie
- » An- und Verkauf von Grundstücken und Immobilien

 **ALTENDORFER**  
**BAU- UND PROJEKTIERUNGSGESELLSCHAFT MBH**

[www.altendorfer-bau.de](http://www.altendorfer-bau.de)